

# KAWNEER colabora com o INSA de Estrasburgo na criação de um novo protótipo de varanda eficiente



KAWNEER e o Instituto Nacional de Ciências Aplicadas de Estrasburgo criaram um novo protótipo de varanda desenhado pelos estudantes

**Lisboa, Janeiro 2017.** A KAWNEER, especialista em soluções arquitectónicas em alumínio, colabora com o Instituto Nacional de Ciências Aplicadas de Estrasburgo (INSA) na criação de um protótipo de varanda energeticamente eficiente desenhado pelos estudantes de arquitectura e engenharia.

De há três anos a esta parte que a chamada “varanda INSA”, se traduziu num projecto educativo de envergadura. Para este projecto, a KAWNEER colabora não só com o fornecimento do alumínio e de variadas componentes estruturais, mas também com o apoio técnico e operativo necessário para o seu fabrico.

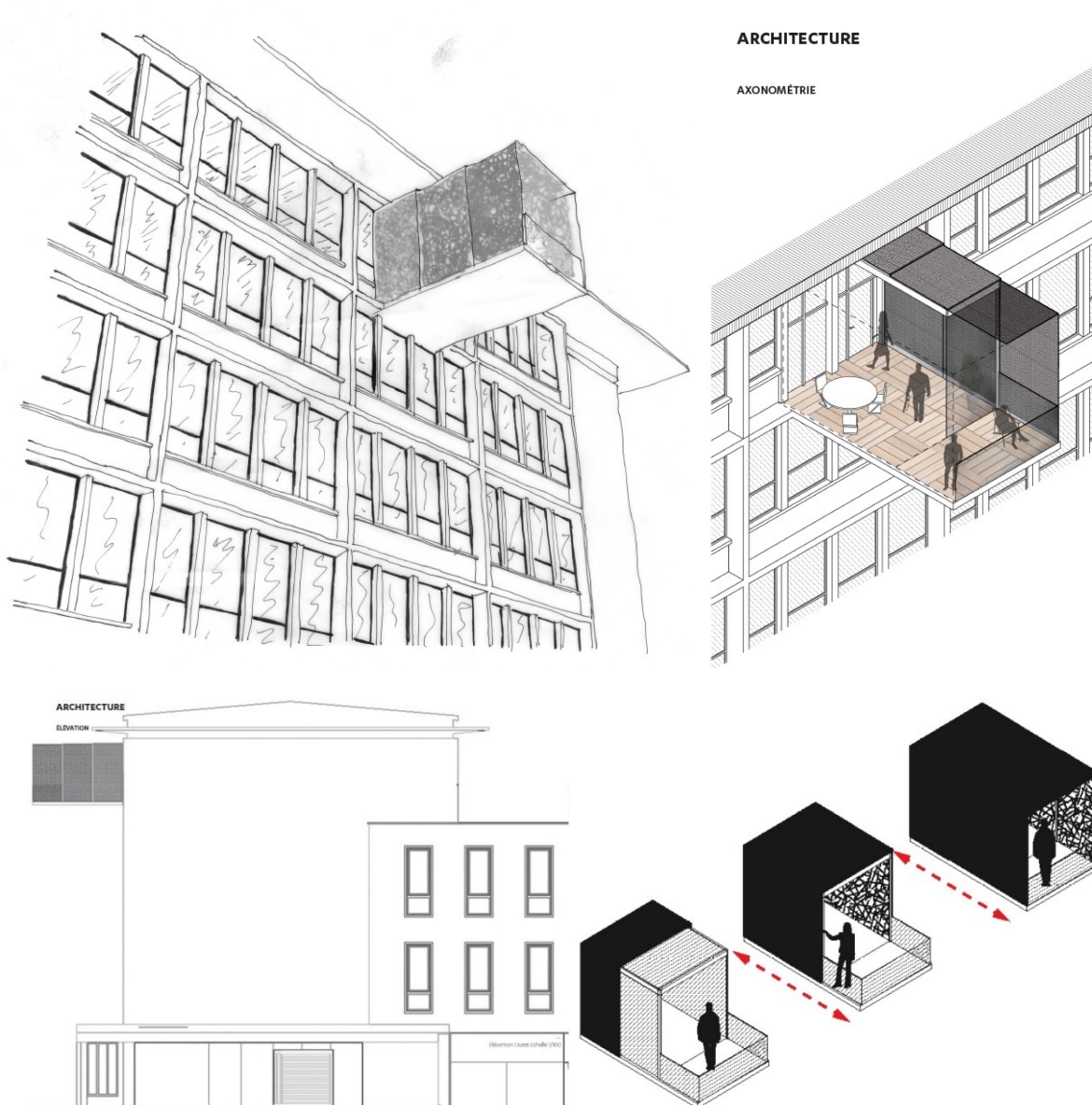
A varanda INSA, cujo primeiro modelo está já instalado na própria sede do instituto francês, procura a renovação das fachadas e a melhoria energética dos edifícios através de um maior aproveitamento da energia solar, sem necessidade de intervir directamente sobre a estrutura edificada. Aplicado sobre a fachada singular do edifício datado de 1955 sem a alterar, a nova estrutura aumenta a dimensão do espaço habitável e melhora a gestão de temperatura para um maior conforto dos seus utilizadores.

A estrutura da varanda consiste numa dupla pele de vidro e alumínio apoiada numa laje de betão. Prevê-se que o projecto completo, inaugurado recentemente e em testes nos próximos dois anos, fique concluído em Agosto de 2018.



Para a KAWNEER, esta colaboração é um novo passo no compromisso com a inovação e apoio constantes às gerações futuras de arquitectos e profissionais do sector.

Mais informação e materiais: <http://journal.insa-strasbourg.fr/categorie/les-balcon-de-l-insa/>



Esquisso e imagens do projecto técnico da “Varanda INSA”, desenvolvida com as soluções de alumínio KAWNEER. Todos os direitos reservados.



KAWNEER tem mais de 100 anos de experiência em fachadas e sistemas de paredes-cortina, oferecendo vastas opções em sistemas de alumínio para arquitectura numa ampla gama ao serviço da criatividade de arquitectos, com produtos e soluções técnicas muito diversificadas.

Para realizar os seus projectos, ajudando na tomada de decisão de projecto e obra, a Kawneer coloca ao serviço dos arquitectos, construtores e demais profissionais uma experiente equipa de consultores e ferramentas informáticas.

Entre os seus trabalhos na Península Ibérica destacam-se a sede da ENDESA e o Fórum de Barcelona, o Centro de Tecnologia LEITAT, a Biblioteca da Universidade Juan Carlos I e centros de assistência como o CRE de Leon bem e os hospitais Sanitas-Sanchinarro e 9 de Outubro.

Tanto em Espanha como em Portugal, a KAWNEER tem assegurado soluções técnicas para hotéis de renome: Oscar Room Mate e Urban Hotel (Madrid), Aquapura Douro (Vale do rio Douro, Portugal) e Tróia Resort (Tróia, Setúbal), entre outros.

Entre as obras internacionais destacam-se o Lycée Georges Frêche do Estúdio Fuksas (Montpellier), o Ministério das Finanças e os Aeroportos de Argel e Lyon (Saint Exupery) ou o Hospital de Estrasburgo, entre outros.

KAWNEER oferece aos seus clientes em toda a Península Ibérica o suporte técnico, proximidade e infraestrutura da marca nesta região a partir dos seus quatro centros estratégicos que são parte essencial da área de negócios do sul da Europa.

